

# L'ÉVALUATION SUR BASE DU PROFIL DE COMPÉTENCES

**Section TIM**  
Janvier 2016  
V.Haenecour



# CONTENU DE LA PRÉSENTATION

- Présentation de la section
- Origine et présentation de la démarche d'évaluation
- Déroulement de la démarche d'évaluation avec l'étudiant TIM
- Evaluation de la démarche évaluative
- Questions-réponses

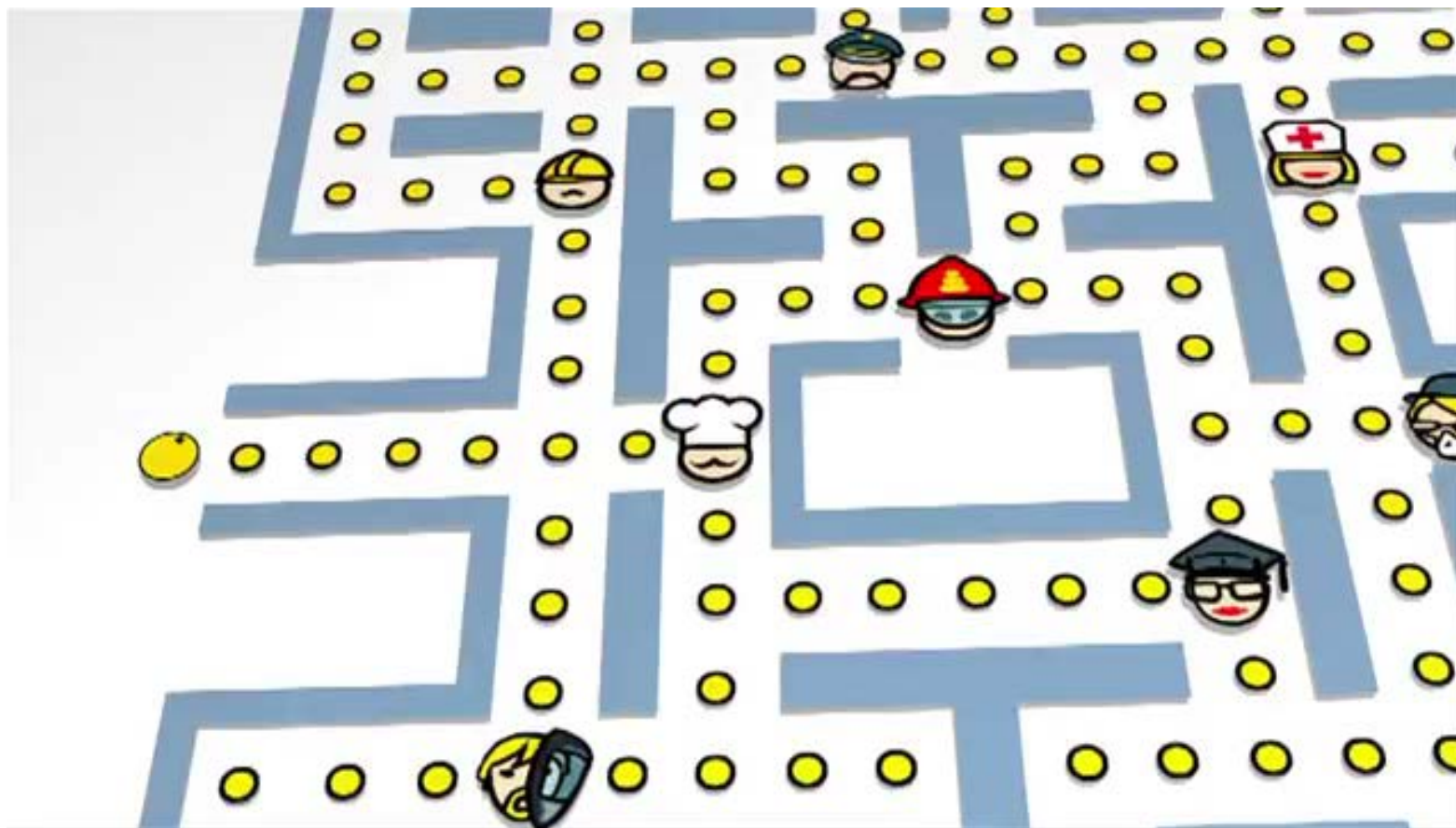


# PRÉSENTATION DE LA FORMATION TIM

- Liège : 11 ans
- 3 écoles en Belgique
- Petite section : nombre restreint d'étudiants et de professeurs
- Organisation des stages sur 3 ans :
  - TIM 1 : Rx 2 semaines
  - TIM 2 : Rx, scan et IRM : 3 semaines
  - TIM 3 : Rx, scan, IRM, interventionnel/urgences, médecine nucléaire, choix : 3 semaines



# PRÉSENTATION DE LA FORMATION TIM



# ORIGINE DE LA DÉMARCHE D'ÉVALUATION

- Année 2010-2011 :
  - Réunions inter-Ecoles pour définir le profil de compétences et les capacités (Conseil Supérieur des Hautes Ecoles)





Compétences	Capacités
S'impliquer dans sa formation et dans la construction de son identité professionnelle	Participer activement à l'actualisation de ses connaissances et de ses acquis professionnels
	Evaluer sa pratique professionnelle et ses apprentissages
	Développer ses aptitudes d'analyse, de curiosité intellectuelle et de responsabilité
	Construire son projet professionnel
	Adopter un comportement responsable et citoyen
	Exercer son raisonnement scientifique
Prendre en compte les dimensions déontologiques, éthiques, légales et réglementaires	Respecter la déontologie propre à la profession
	Pratiquer à l'intérieur du cadre éthique
	Respecter la législation et les réglementations
Gérer (ou participer à la gestion) les ressources humaines, matérielles et administratives	Programmer avec ses partenaires, un plan d'actions afin d'atteindre les objectifs définis
	Collaborer avec les différents intervenants de l'équipe pluridisciplinaire
	Participer à la démarche qualité
	Respecter les normes, les procédures et les codes de bonne pratique
Concevoir les modalités de réalisation des examens-et/ou traitements sur base de la prescription médicale	Collecter l'ensemble des données liées au patient, à sa ou ses pathologies et à l'examen prescrit
	Etablir la liste des interventions spécifiques en utilisant les normes et les protocoles
	Evaluer la pertinence de son analyse, et proposer d'éventuels réajustements
Assurer une communication professionnelle	Transmettre oralement et/ou par écrit les données pertinentes
	Utiliser les outils de communication existants
	Collaborer avec l'équipe pluridisciplinaire
	Développer des modes de communication adaptés au contexte rencontré
Effectuer les divers examens et participer aux traitements repris dans la liste d'actes autorisés	Préparer le patient en vue de l'examen ou du traitement
	Adapter sa prise en charge à l'état du patient et à sa capacité de collaborer
	Préparer, réaliser et surveiller l'administration de substances médicamenteuses à but diagnostique et/ou thérapeutique
	Contrôler, préparer et utiliser les appareils requis
	Assurer le suivi de l'examen : surveillance et conseils
	Assister le médecin lors de techniques invasives, d'examens ou de traitements particuliers
Assurer une qualité d'image interprétable par le médecin	Participer au contrôle de qualité de la chaîne d'acquisition d'images
	Traiter les images obtenues
Veiller à la sécurité	Apprécier les risques spécifiques
	Appliquer les mesures de sécurité et de radioprotection
	Informers les patients et les différents partenaires sur les risques et les effets des rayons ionisants



Année 2012-2013 :

- Décision d'utiliser ce profil de compétences lors des activités d'enseignement clinique.
- Importance de **la participation de tous les MFP** : répartition des différentes compétences entre les MFP et rédaction, par chacun, des **indicateurs de maîtrise** pour les capacités énoncées (**stage Rx TIM 1**).
- Travail de synthèse par les coordinateurs.
- **Validation du projet par les services d'imagerie**



# 1. S'IMPLIQUER DANS SA FORMATION ET DANS LA CONSTRUCTION DE SON IDENTITE PROFESSIONNELLE



Participer activement à l'actualisation de ses connaissances et de ses acquis professionnels Développer ses aptitudes d'analyse, de curiosité intellectuelle et de responsabilité	Evaluer sa pratique professionnelle et ses apprentissages	Construire son projet professionnel	Adopter un comportement responsable et citoyen	exercer son raisonnement scientifique
<ul style="list-style-type: none"> <li>•Pose des questions au MFP, au radiologue</li> <li>•Cherche à "comprendre" les images acquises.</li> <li>•Recherche des pathologies, dans des livres de référence</li> <li>•Démontre une bonne compréhension des techniques d'IRM</li> <li>•Prend des initiatives dans les limites de ses compétences</li> <li>•Fait preuve d'un comportement autodidacte</li> <li>•Formule ses besoins de formation et ses objectifs personnels de stage</li> <li>•Ecoute et utilise les informations organisées sur le lieu de stage</li> <li>•propose et compare des possibilités de pratique diversifiées et adaptées</li> </ul>	<ul style="list-style-type: none"> <li>•analyse et argumente sa pratique et son attitude en utilisant les compétences à atteindre, les objectifs du stage et ses objectifs personnels</li> <li>•pratique la réflexion afin de déterminer un plan personnel d'apprentissage permettant de favoriser de meilleures pratiques</li> <li>•nomme ses acquis et ses difficultés</li> <li>•rectifie certains comportements suite aux feedbacks reçus</li> <li>•assume la responsabilité de ses erreurs et prend immédiatement les mesures correctrices</li> <li>•valorise ses qualités personnelles</li> <li>•reste dans son statut d'étudiant</li> </ul>	<ul style="list-style-type: none"> <li>•distingue ses représentations mentales avant et après le stage</li> <li>•conçoit et présente ses objectifs personnels d'apprentissage au technologue en chef, au MFP et les adapte au fil du stage ou en crée de nouveaux</li> <li>•prend conscience de son intérêt pour l'IRM</li> </ul>	<ul style="list-style-type: none"> <li>•a préparé son stage</li> <li>•respecte le règlement du stage</li> <li>•respecte le règlement de l'hôpital</li> <li>•donne une image positive de la profession de technologue en imagerie médicale</li> <li>•formule des demandes de supervision</li> <li>•fait remplir régulièrement les documents d'évaluation par le personnel</li> </ul>	<ul style="list-style-type: none"> <li>•analyse et argumente les images radiologiques et sa pratique sur base des prérequis théoriques et pratiques enseignés (EBP)</li> <li>•met en application le jugement critique et les stratégies de résolution de problème pour assurer l'utilisation des meilleures pratiques</li> <li>•consulte des articles à valeur scientifique certaine</li> </ul>

# DÉMARCHE DE L'ÉTUDIANT TIM 1

## Étudiant au centre du processus d'évaluation :

- Lire, avant le stage, le guide des critères de maîtrise des capacités spécifiques du stage Rx.
- Entre les deux supervisions, l'étudiant souligne en rouge ou en vert les indicateurs de maîtrise.
- Lors de la seconde supervision, discussion de l'autoévaluation avec le MFP qui sert de base pour le travail avec l'étudiant.



# BILAN DE L'UTILISATION DU GUIDE EN TIM1

- Bonne compréhension par l'étudiant des aptitudes et comportements attendus en situation professionnelle: enrichit l'échange entre le MFP et étudiant.
- Améliorer le processus pédagogique.
- Quelques indicateurs mal compris.
- OK pour implantation en TIM 2 (idem travail en équipe pour déterminer les indicateurs de maîtrise pour les stages scan et IRM).
- Partagé avec les MA des cours scientifiques ( meilleure connaissance du profil de étudiant)



# AMÉLIORATIONS DU PROCESSUS PÉDAGOGIQUE



Valeurs guides dans la formation TIM :

**REFLEXIVITE**

**AUTONOMIE**

**RESPONSABILITE**





## Contextualisation du stage :

- Situations d'apprentissage
- Utilisation du guide
- Fautes graves



### Situations d'apprentissage en IRM TIM 2 :

- Réalisation d'examens nécessitant ou non une injection de produit de contraste
- Réalisation d'examens en fonction de l'avancement du cours de techniques magnétiques
- Pour un patient adulte
- Pour un patient stable, valide ou non, appareillé ou non.
- Pour un patient conscient
- Dans un contexte accompagné



### Utilisation du guide d'apprentissage :

- Compléter les objectifs d'apprentissage avant le stage et les présenter à l'infirmier / technologue en chef ainsi qu'au MFP lors de la première supervision.
- Après la première supervision, souligner en vert les indicateurs que vous pensez maîtriser et en rouge ceux où vous ressentez des difficultés
- Lors de la seconde supervision, échange formatif avec le MFP.
- Le MFP tiendra compte des remédiations apportées lors de la 3ème supervision pour évaluer la progression
- A la fin du stage, compléter votre analyse reflexive concernant ce stage



### Les fautes graves :

- Méconnaissance des contre-indications à la réalisation d'examens IRM
- Méconnaissance des séquences, de la manipulation de l'injecteur
- Erreur d'asepsie lors de :
  - o la préparation du matériel pour injection intra-veineuse
  - o la pose d'un cathéter intraveineux
  - o la manipulation du circuit de perfusion, sonde vésicale
- Non-port de gants lors de la pose d'un cathéter intraveineux
- Erreur dans l'identitovigilance (oubli de vérifier l'identité du patient)
- Attitude ou comportement inapproprié envers le patient ou le personnel (par exemple : retards fréquents, non acceptation des remarques, impolitesse, non respect de sa place d'étudiant, ...)
- Mise en danger du patient (mauvaise manutention, mauvaise manipulation de l'appareillage...)





Davantage d'importance accordée à la préparation du stage par l'étudiant :

Rédaction de 2 objectifs/2 compétences choisies

**MES OBJECTIFS DE STAGE IRM TIM 2**



Inscrivez avant le début du stage au minimum 2 objectifs personnels en fonction des compétences :

C1. S'impliquer dans sa formation et dans la construction de son identité professionnelle	
C2. Prendre en compte les dimensions déontologiques, éthiques et réglementaires	
C3. Gérer (ou participer à la gestion) des ressources humaines, matérielles et administratives	
C4. Concevoir les modalités de réalisation des examens	
C5. Assurer une communication professionnelle	
C6. Effectuer les divers examens	
C7. Assurer une qualité d'image interprétable par le médecin	
C8. Veiller à la sécurité	



# ➔ Démarche réflexive de l'étudiant après le stage:

- 2 réflexions de l'étudiant/2 compétences choisies
- Retour réflexif organisé à l'Ecole : discussions en groupe avec MFP



--	--

## MON ANALYSE REFLEXIVE APRES LE STAGE IRM TIM 2

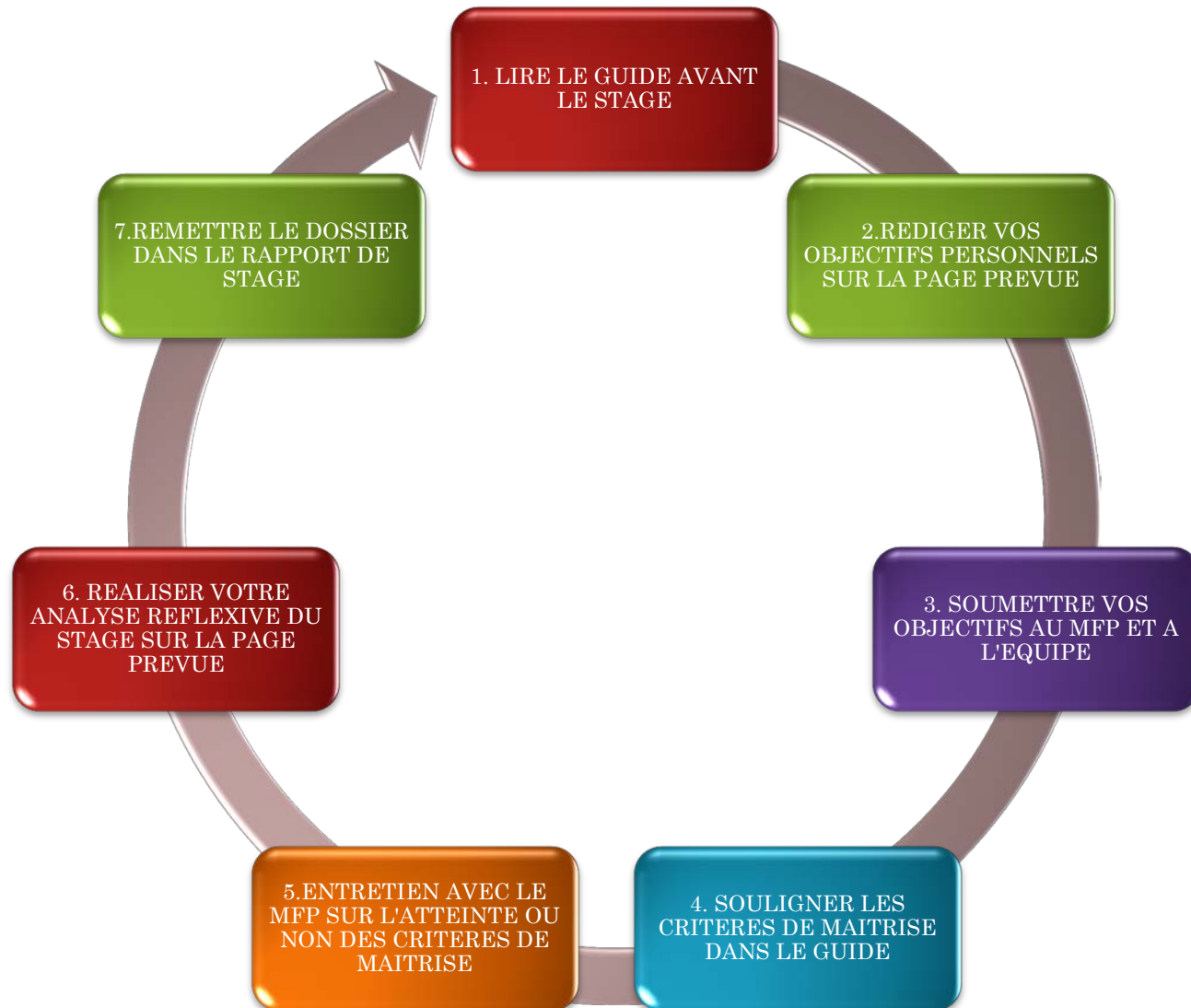
Inscrivez à la fin du stage vos difficultés, vos réussites ainsi que les remédiations apportées,....

C1. S'impliquer dans sa formation et dans la construction de son identité professionnelle	
C2. Prendre en compte les dimensions déontologiques, éthiques et réglementaires	
C3. Gérer (ou participer à la gestion) des ressources humaines, matérielles et administratives	
C4. Concevoir les modalités de réalisation des examens	
C5. Assurer une communication professionnelle	
C6. Effectuer les divers examens	





# SYNTHÈSE DE LA DÉMARCHE PERSONNELLE DE L'ÉTUDIANT POUR SON AUTOÉVALUATION



# ÉVALUATION PAR LE MFP

NOM DE L'ETUDIANT(E) :

LIEU DU STAGE : CHPL 1 - KOUKES

MODALITE :

RX

SCANNER

IRM

MEDECINE NUCLEAIRE

AUTRE

DATES DU STAGE : DU 20/10/14 AU 31/02/14

DATES DE SUPERVISION : 23/1, 31/1, 6/3

## C1 . L'ETUDIANT S'IMPLIQUE DANS SA FORMATION ET DANS LA CONSTRUCTION DE SON IDENTITE PROFESSIONNELLE

	TB	B	S	F	I	OBSERVATIONS PEDAGOGIQUES
L'étudiant participe activement à l'actualisation de ses connaissances et ce ses acquis professionnels		x	x	x		• doit poser + de questions surtout <del>z</del> aux pathologies le ne te concerne pas que sur la technique et le patient
L'étudiant évalue sa pratique professionnelle et ses apprentissages	x	x				
L'étudiant développe ses aptitudes d'analyse, de curiosité intellectuelle et de responsabilité		x	x			
L'étudiant construit son projet professionnel			x			
L'étudiant adopte un comportement responsable et citoyen	x	x	x			
L'étudiant exerce un raisonnement scientifique			x			

## C2 . L'ETUDIANT PREND EN COMPTE LES DIMENSIONS DEONTOLOGIQUES, ETHIQUES, LEGALES ET REGLEMENTAIRES

	TB	B	S	F	I	OBSERVATIONS PEDAGOGIQUES
Il respecte la déontologie propre à la profession	x	x	x			
Il pratique à l'intérieur du cadre éthique	x	x	x			
Il respecte la législation et les réglementations	x	x	x			

L'étudiant contrôle, prépare et utilise les appareils requis			X	X							. 3 non non
L'étudiant assure le suivi de l'examen : surveillance et conseils			X	X							
L'étudiant assiste le médecin lors de techniques invasives, d'examen ou de traitements particuliers			X								
<b>C7. L'ETUDIANT ASSURE UNE QUALITE D'IMAGE INTERPRETABLE PAR LE MEDECIN</b>											
		TB	B	S	F	I	OBSERVATIONS PEDAGOGIQUES				
L'étudiant participe au contrôle de qualité de la chaîne d'acquisition d'image				X			. 2 non non				
L'étudiant traite les images obscurcies				X			. 2 " "				
<b>C8. L'ETUDIANT VEILLE A LA SECURITE</b>											
		TB	B	S	F	I	OBSERVATIONS PEDAGOGIQUES				
L'étudiant apprécie les risques spécifiques			X	X							
L'étudiant applique les mesures de sécurité et de radio protection			X	X							
L'étudiant informe les patients et les différents partenaires sur les risques et les effets des rayons ionisants			X	X							

### OBSERVATIONS COMPLEMENTAIRES MFP :

1<sup>ère</sup> supervision : bonne prise en charge en charge des patients.  
 Se sent moins stressée et a eu + confiance en toi  
 C/I + explications examen et

2<sup>ème</sup> supervision : Mise en place de kT -> ok mais entraîne toi d'avantage pour que ce soit + fluide.  
 Ne t'occupe pas que du patient et de la technique -> pose + de question / aux pathologies et à la demande

3<sup>ème</sup> supervision : Beaucoup d'évolution en 3 semaines

↳ Contact patient -> TB

↳ kT -> B tu dois apprendre à avoir plus confiance en toi pour pouvoir évoluer d'avantage -> plus de fluidité dans ton travail et réfléchir plus

DATE ET SIGNATURE ETUDIANT(E) :

*[Signature]*

DATE ET SIGNATURE MFP :

6/2/14

*[Signature]*

COTATION STAGE :

13<sup>5</sup> / 20

# ÉVALUATION PAR LE SERVICE

**NOM :**

**PRENOM :**

TIM 1

TIM 2

TIM 3

**LIEU DU STAGE :**

**MODALITE :**

PERIODE

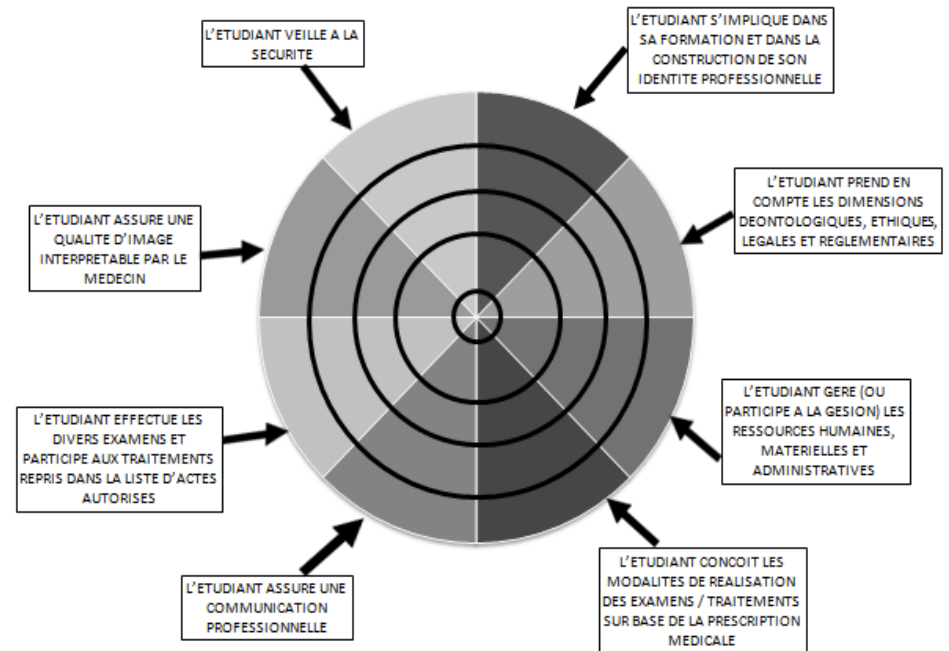
DU.....AU.....

**COTATION GLOBALE : /20**

**NOM ET SIGNATURE INFIRMIER**

**/TECHNOLOGUE RESPONSABLE :**

**NOM ET SIGNATURE ETUDIANT(E) :**



NOM ET PRENOM DE L'ETUDIANT (E) :

MODALITE D'IMAGERIE :

<i>DATE</i>	<i>COMMENTAIRES</i>	<i>Nom + SIGNATURE</i>	<i>DATE</i>	<i>COMMENTAIRES</i>	<i>Nom + SIGNATURE</i>

# EVALUATION DE LA DÉMARCHE ÉVALUATIVE POUR SECTION TIM

- Utilisation des guides de maîtrises des compétences en TIM1
- Implication de étudiant avant le stage
  - en adéquation avec le travail de étudiant pour les professionnels des services d'imagerie
  - bon soutien pédagogique pour évaluation du MFP
  - échanges réflexifs fructueux au retour à l'Ecole
  - support de référence pour les maîtres assistants



# NOUVELLES PISTES DE RÉFLEXION

Fils conducteur de évaluation = le profil de compétences mais....

donne une évaluation globale et une cotation globale de l'étudiant



????????????????

évaluation de chaque compétence ?





Merci pour  
votre attention

Conseils,  
questions,  
critiques?

